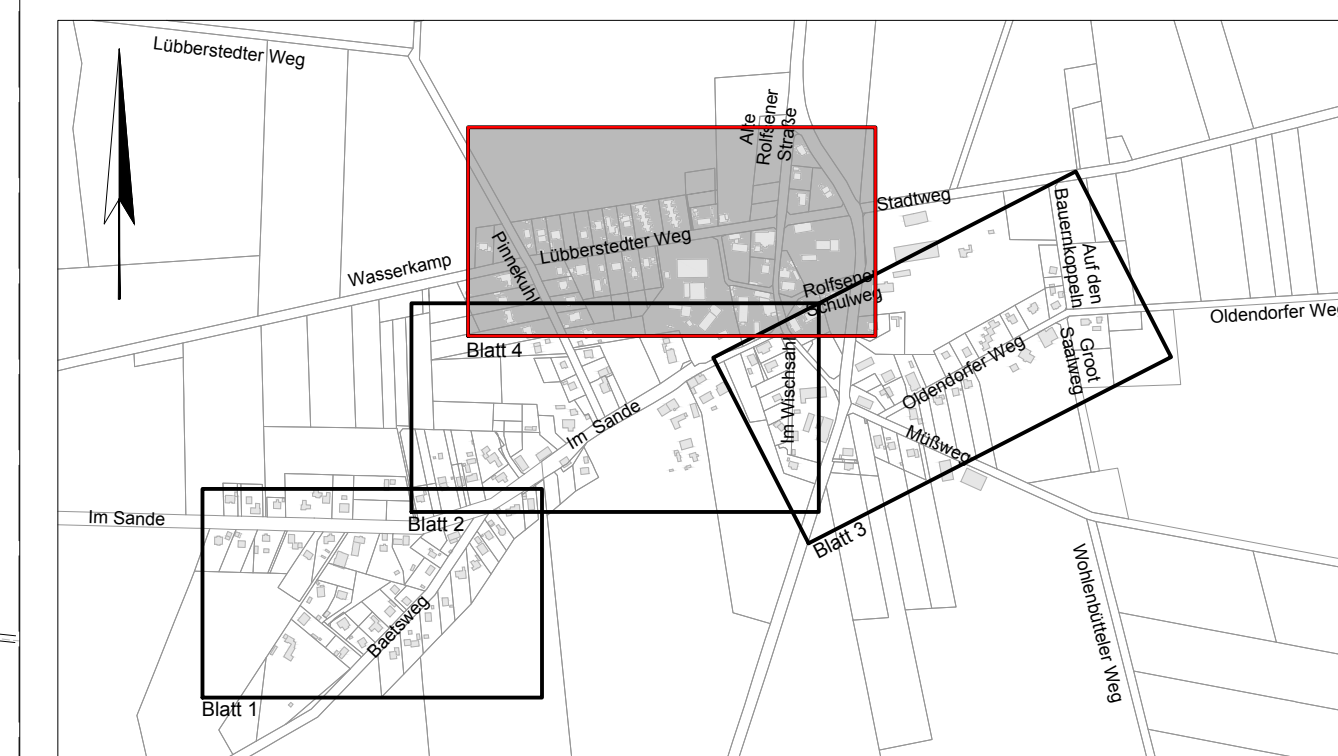


**Legende**

	vorhanden		geplant		erfüllt
	FTTH		FTTC		FTTH
	Stromleitung		Trinkwasserleitung		Abwasserleitung
	Elektrische Leitung oberirdisch		Elektrische Leitung unterirdisch		Abwasserleitung oberirdisch
	Gasleitung		Gasleitung		Abwasserleitung unterirdisch
	Fernwärmeleitung oberirdisch		Fernwärmeleitung unterirdisch		Abwasserleitung
	FTTH / LWL		FTTC		FTTH MFR 7x12x0,0
	Cluster		Cluster		Cluster



f			
e			
d			
c			
b			
a			
	Datum	gez.	gepr.

**Auftraggeber**  
Gemeinde Soderstorf  
Pinnekuhl 13 - 21388 Soderstorf

**Projekt**  
Ausbau von FTTC zu FTTH  
in der Gemeinde Soderstorf

**Zeichnungsinhalt**  
Lageplan 4  
Ortsteil Roffsen

Datum	Name	Projekt-Nr.	0725-17-012	Ausführungsplanung
gez.	20.02.18	Slu		Maßstab: 1:500
PL	20.02.18	UI	Datei-Name: AP-Roffsen	Anlage:
gepr. PL			Stiftabelle	Unterlage:
gepr. RL			Blattgröße: 1350 x 594 mm	Blatt-Nr.: 4

Verfasst, den: \_\_\_\_\_  
Aufgestellt, den: \_\_\_\_\_

Planungsbüro:  
- digitale Daten des ALKIS, Stand: August 2017  
- (aktuelle Lageverhältnisse/Bestandssituation)  
- Bestands- und Höhenplan  
- durch Vermessungsbüro John, Stand: Oktober 2017  
- Bezugssystem: ETRS 89, UTM-Abbildung  
- Höhenbezug: DE\_DHN92\_NH

SWECO GmbH  
Von-Schmidt-Ring 13  
21423 Wissem (Lüneburg)  
Telefon: +49 4171 79005-0  
Telefax: +49 4171 79005-20  
Zertifiziert durch die TÜV Rheinland Cert GmbH  
www.tuv.com, ID 9108022011 nach  
ISO 9001:2008, ISO 14001:2004, OHSAS 18001:2007